



Servicios de colaboración integral



Caso de éxito SCI:

Línea de negocio Catastro

Monforte de Lemos

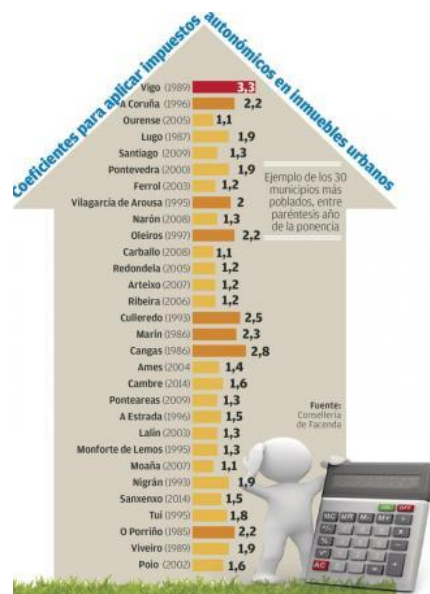


Colaboración en la Gestión en materia Catastral en Monforte de Lemos

Desde el 2012 al 2016 SCI fue contratada por el Ayuntamiento de Monforte de Lemos para resolver todas las necesidades en materia de Gestión Catastral.

Nos encontramos con un municipio que sobrepasaba los 19.000 habitantes donde existía:

- Un elevado número de construcciones que no figuraban catastradas.
- Casi la totalidad de los La inmensa mayoría de diseminados no figuraban en la cartografía catastral.
- Zonas en blanco, que no figuraban catastradas ni en Urbana ni en Rústica.
- plantas bajas fuera del casco urbano no catastradas en la base de datos ya que antaño fueron de uso agrícola por lo que no figuraban catastradas . En la actualidad se constató que gran número de ellas habían sido transformadas en uso urbano con reformas, ampliaciones, etc., que había que actualizar en Catastro.



Año 2011



Año 2017



Caso de éxito SCI:

Línea de negocio Catastro

Monforte de Lemos



Dada la envergadura de las tareas a desarrollar, estructuramos un plan de trabajo que nos permitiera lograr el objetivo de detectar todas las omisiones e incorporarlas a la Base de Datos Catastral, atendiendo y resolviendo todos los expedientes que se presentan habitualmente en la Gerencia del Catastro o Ayuntamiento.

- Se realizó un recorrido de campo en la totalidad del término municipal.
- Se fotografiaron todas las construcciones existentes.
- Fueron notificados más de 4.000 contribuyentes, solicitando documentación que permitiera la aclaración de lindes, titularidades, etc.

Resultado

Durante estos cinco años se **tramitaron 4.325 expedientes**.

Años	Nº Expedientes	Actuaciones	U.U.
2012	160	Altas por obra omitida	1.270
2013	563	Modificaciones por ampliación	4.610
2014	1.496	Modificaciones por suelos	1.599
2015	670	Otras causas	273
2016	1.436	Ajustes cartográficos	2.149
		Georreferenciado de diseminados	2.605

En total se vieron modificadas 7.752 unidades urbanas en el término municipal, lo que indudablemente se tradujo en un incremento muy significativo en el Padrón del IBI aumentando la recaudación municipal al practicar las liquidaciones correspondientes a los últimos 4 años.

Además del beneficio económico que en definitiva revierte en el ciudadano, se minimiza el agravio comparativo que suponía mantener un Catastro desactualizado donde unos tributaban correctamente mientras otros no lo hacían.

